

Fondazione Brescia Musei presenta
Fra' Bartolomeo . Sacra Famiglia a modello
secondo episodio di **RINASCIMENTO**
dal **20 novembre** 2014 al **18 gennaio** 2015
Museo di Santa Giulia, Brescia

Brescia ospita il secondo appuntamento espositivo
di **RINASCIMENTO**, protagonista **Fra' Bartolomeo**.
Dopo Giorgione e Savoldo, **RINASCIMENTO**
porta i visitatori nella Firenze del Cinquecento,
con Baccio della Porta, meglio noto come Fra' Bartolomeo.

In mostra *La Vergine che adora il Bambino con San Giuseppe* (1510 - 1511) capolavoro che per la prima volta viene concesso in prestito da **National Gallery** di **Londra**; la *Madonna con San Giuseppe e il Bambino* da **Pinacoteca Tosio Martinengo** di **Brescia** e la *Sacra Famiglia con San Giovannino* della Bottega di San Marco (da alcuni attribuita a Mariotto Albertinelli) da **Galleria Borghese** di **Roma**. Un'occasione di incontro fra tre grandi opere provenienti da tre collezioni straordinarie, da Londra a Roma, passando per Brescia.

Un incontro che, nato per indagare il modello della sacra famiglia nell'arte rinascimentale, ha portato a un'indagine attributiva dedicata all'opera *Madonna con San Giuseppe e il Bambino*, acquistata nell'Ottocento dal conte Paolo Tosio, collezionista bresciano, come opera di Fra' Bartolomeo, ma a lungo considerata erroneamente una copia ottocentesca.

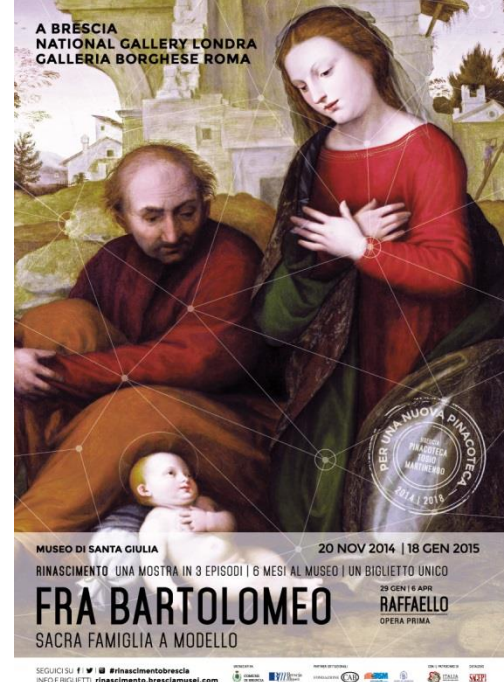
Secondo i curatori, Paolo Bolpagni ed Elena Lucchesi Ragni con Roberta D'Adda, "grazie all'intenso lavoro di ricerca possiamo finalmente affermare che questo dipinto appartenente alla Pinacoteca bresciana fu in realtà eseguito all'interno della bottega di San Marco, in cui operava Fra' Bartolomeo. Le mostre servono anche a questo, per far conoscere parti di studio, frutto di un lavoro poco appariscente, condotto da chi opera quotidianamente nei musei e nelle università".



Un risultato, ottenuto anche grazie al restauro eseguito sul dipinto e all'apporto di esperti quali Serena Padovani e Chris Fischer, che conferma il valore scientifico di **RINASCIMENTO**, e costituisce un ulteriore passo per la valorizzazione del patrimonio della Pinacoteca Tosio Martinengo, in vista del riavvio dei lavori di ristrutturazione per la sua riapertura entro il 2018.

Anche con il secondo episodio di **RINASCIMENTO** si conferma un **ricco programma di attività culturali**: dal corso di storia dell'arte alle visite guidate alla scoperta delle mostre e della città, oltre ad appuntamenti, laboratori didattici ed educativi, per bambini e per adulti, per permettere al pubblico di rivivere il Rinascimento dentro e fuori al Museo di Santa Giulia.

Completa il progetto il catalogo, edito da Sagep e disponibile anche in versione digitale sia dal sito www.rinascimento.bresciamusei.com sia in mostra, tramite i monitor touch screen, per permettere ai visitatori di approfondire i contenuti della mostra in modo dinamico e interattivo.

Fra Bartolomeo . Sacra Famiglia a modello
dal **20 novembre** 2014 al **18 gennaio** 2015
a cura di Paolo Bolpagni ed Elena Lucchesi Ragni con Roberta D'Adda
Brescia, Museo di Santa Giulia
via dei Musei 81/b
   Brescia Musei #rinascimentobrescia
informazioni: t +39 030 2977834
rinascimento.bresciamusei.com
biglietto unico: € 10



informazioni e materiale fotografico
adicorbetta
studio@adicorbetta.org
skype: [adicorbettainfo](https://www.skype.com/name/adicorbettainfo)
     adicorbetta
t. +39 02 89053149